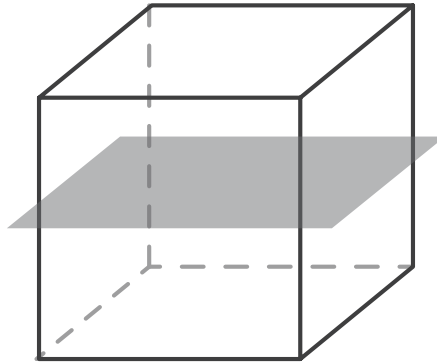


a) On coupe un cube en deux comme ceci :

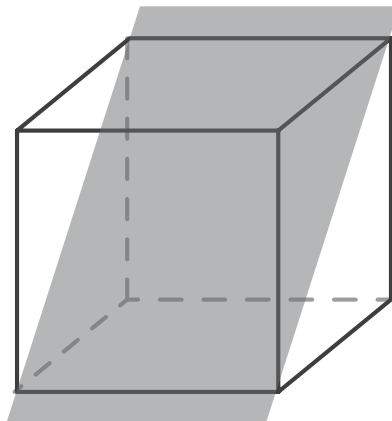


ENTOURE ce qu'on obtient :

/1

- deux pyramides à base carrée
- deux parallélépipèdes rectangles
- deux prismes à base triangulaire
- deux cubes

b) On coupe un cube en deux comme ceci :



ENTOURE ce qu'on obtient :

/1

- deux pyramides à base carrée
- deux parallélépipèdes rectangles
- deux prismes à base triangulaire
- deux cubes

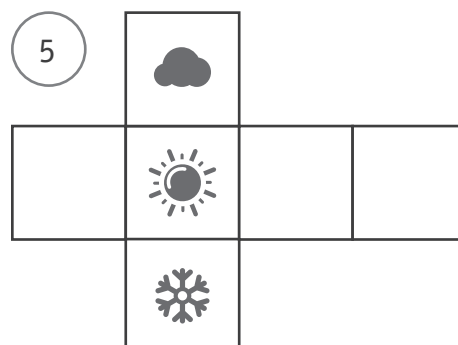
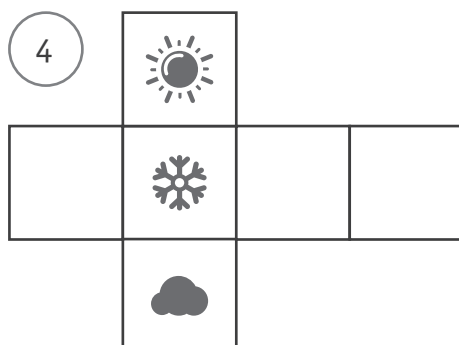
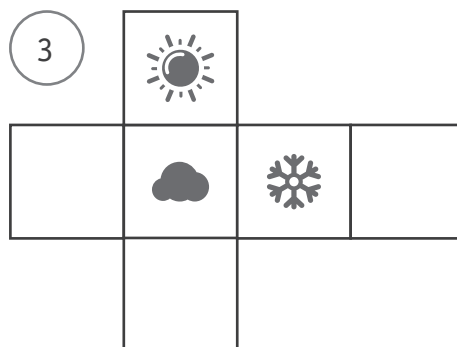
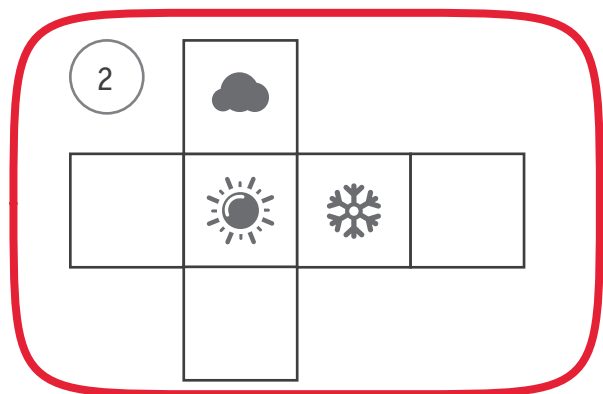
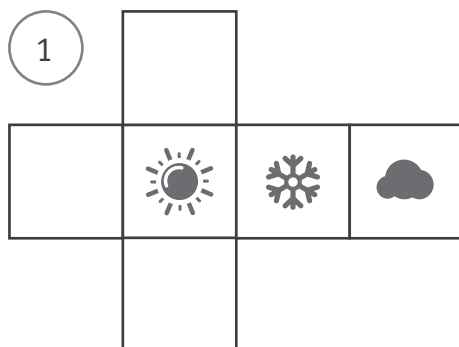
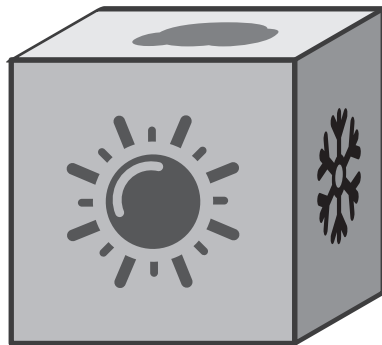
QUESTION

4

Observe ce cube.

ENTOURE le développement qui correspond à ce cube.

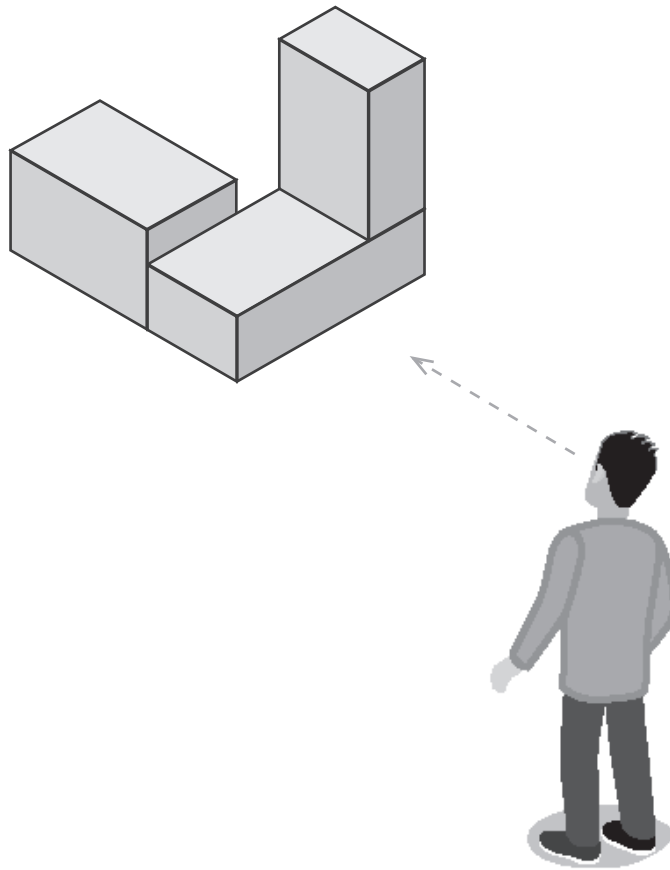
/1



QUESTION

12

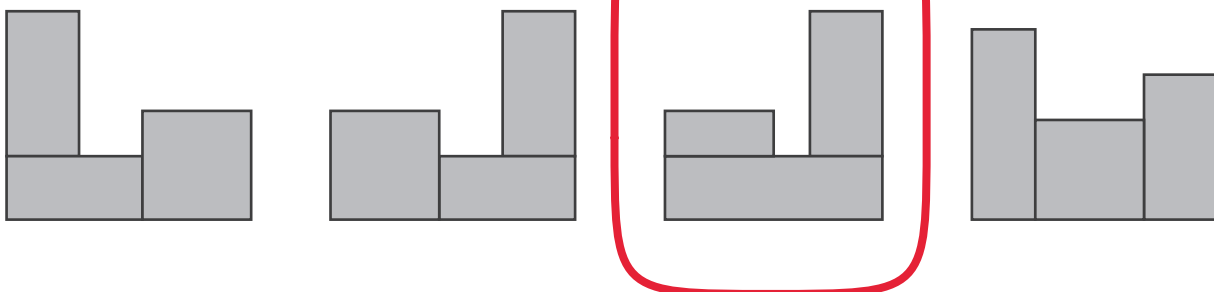
Observe la construction.



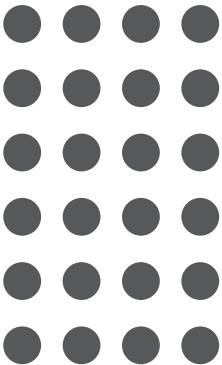
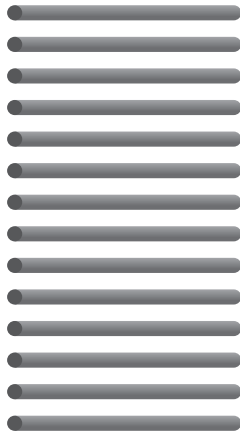
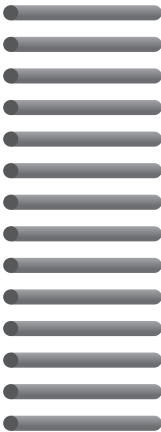
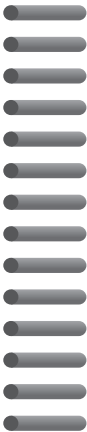
Si tu l'observais comme le personnage, que verrais-tu ?

ENTOURE le bon dessin.

/1



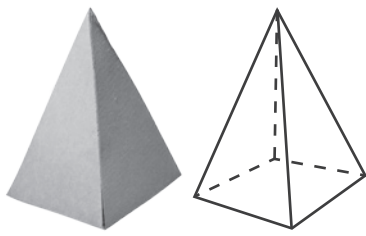
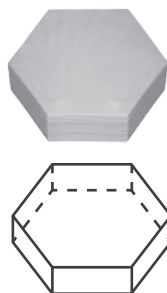
Voici le contenu d'une boîte de construction de solides.

Boules de pâte pour les sommets	Bâtonnets longs	Bâtonnets moyens	Bâtonnets courts
			

Tu veux construire les deux solides ci-dessous.

/2

ÉCRIS le nombre de pièces nécessaires pour réaliser ces constructions.

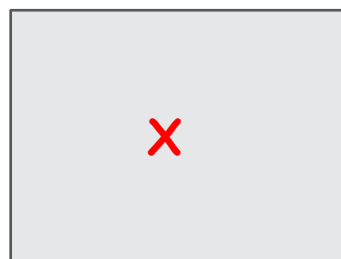
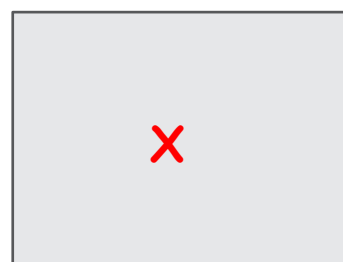
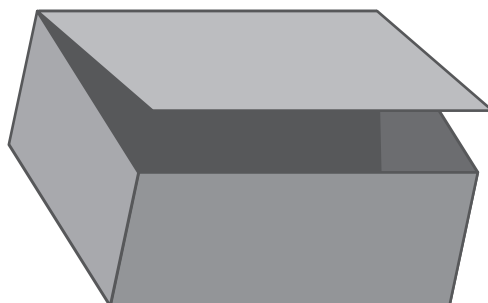
	Solide A			Solide B		
Nombre de...						
boules (sommets)	5	5	5	12	12	12
bâtonnets longs	4	4	0	12	12	0
bâtonnets moyens	4	0	4	6	0	12
bâtonnets courts	0	4	4	0	6	6

QUESTION 4

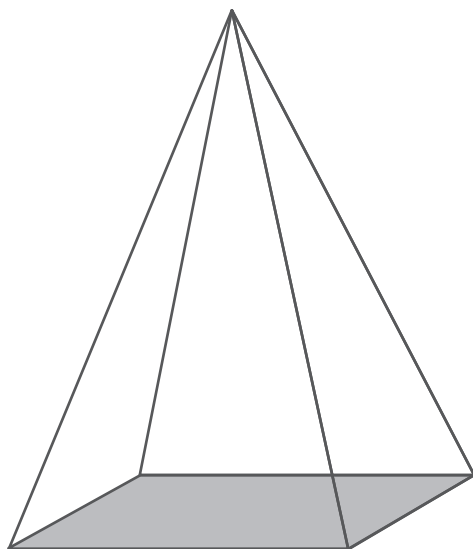
/22

TRACE une croix sur **toutes** les planches nécessaires pour construire cette boîte.

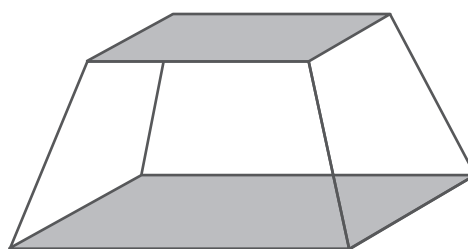
/1



Observe ces deux solides.



A



B

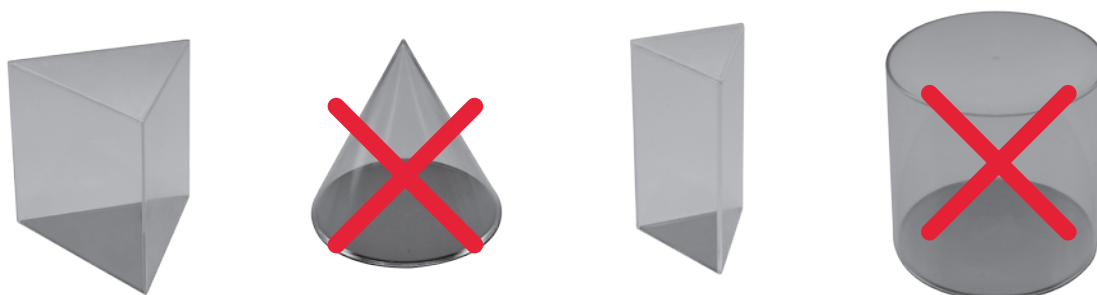
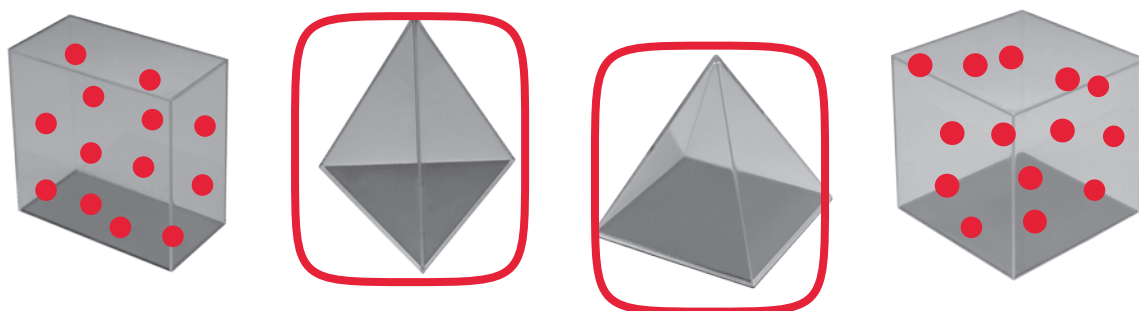
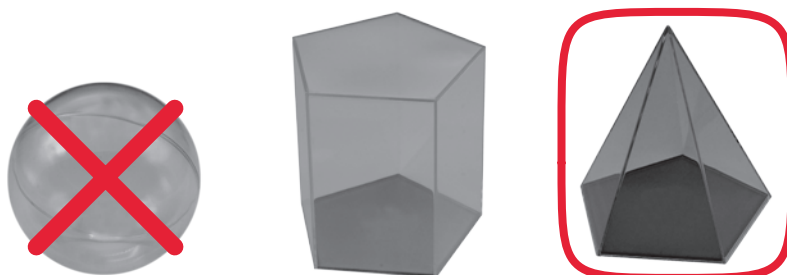
COMPLÈTE.

/2

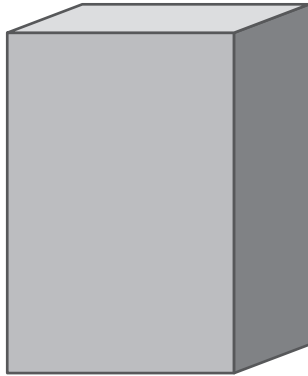
- Solide A : **5** face(s) – **5** sommet(s) – **8** arête(s).
- Solide B : **6** face(s) – **8** sommet(s) – **12** arête(s).

OBSERVE cette collection de solides.

- a) **ENTOURE** toutes les pyramides. /1
- b) **BARRE** tous les non-polyèdres. /1
- c) **COLORIE** tous les solides dont toutes les faces sont des quadrilatères. /1

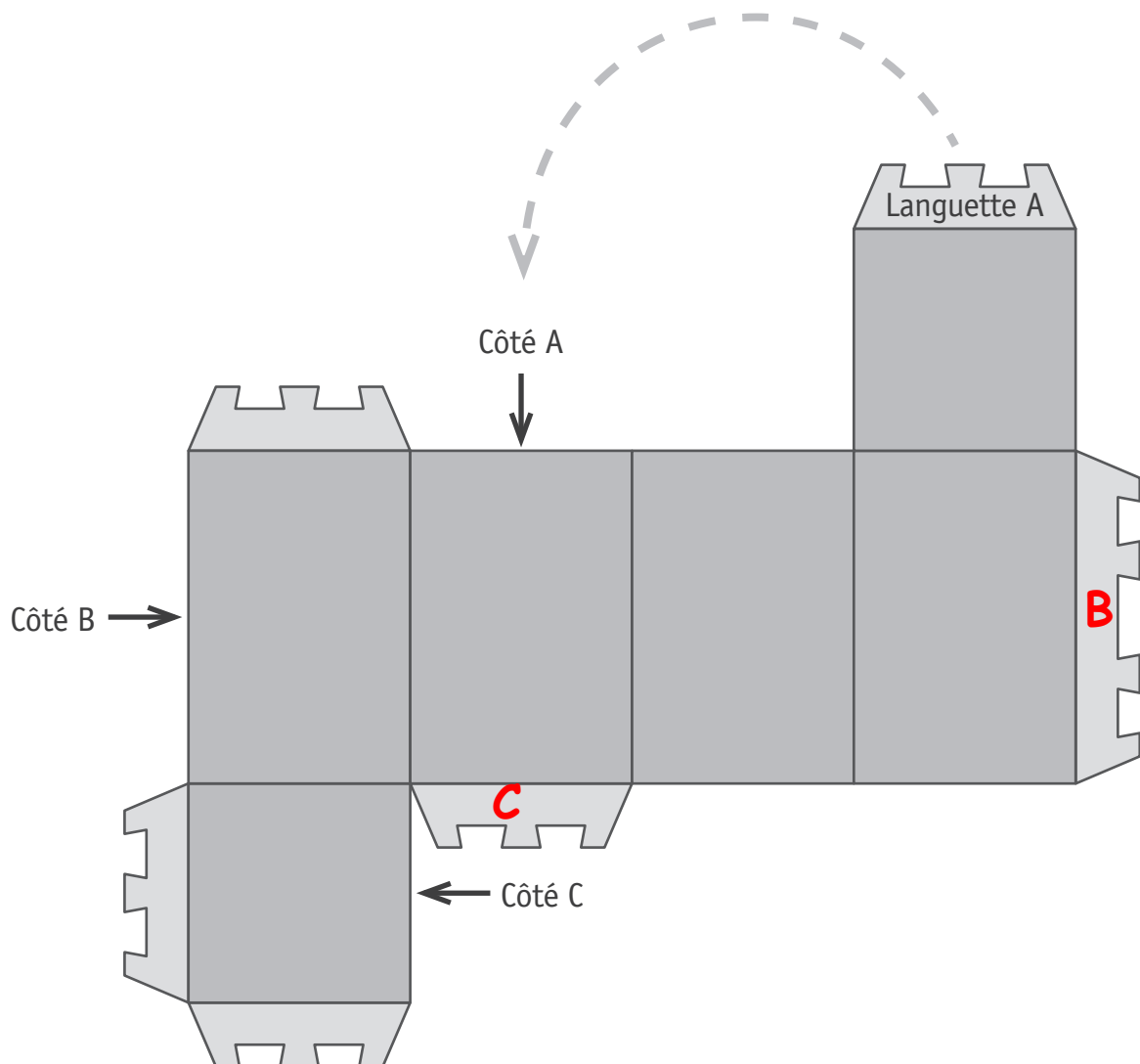


Voici une boîte.



Observe le développement de cette boîte dépliée.

Lorsqu'on monte la boîte, la languette A va rejoindre le côté A.



Quelles languettes les côtés B et C vont-ils rejoindre ?

ÉCRIS B et C sur les languettes adéquates.

/2

QUESTION 3

Observe ces dés à jouer. Ils sont un peu particuliers !



a) **ENTOURE** sur la photo ci-dessus celui qui possède **le plus** de faces.

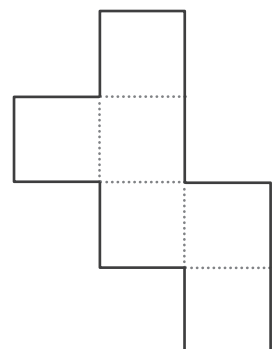
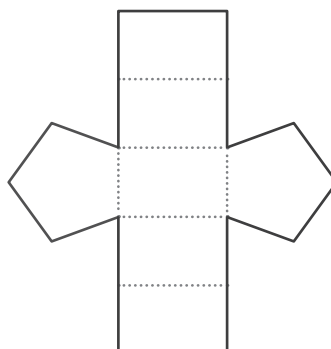
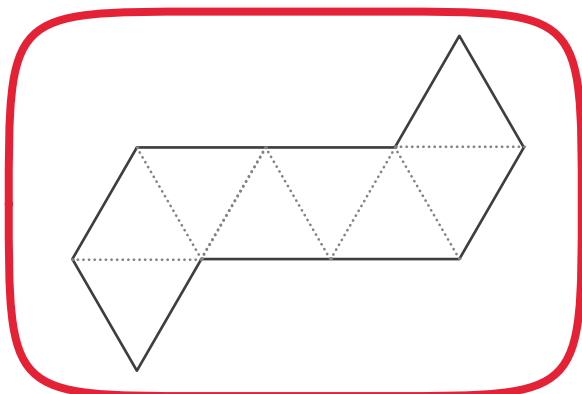
/1

b) **Observe** ce dé.



ENTOURE le seul développement possible de ce solide parmi les propositions ci-dessous.

/1

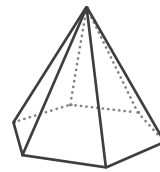
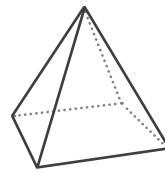
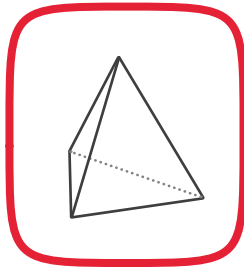
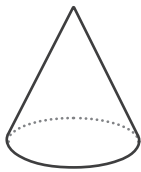


c) **Observe** ce dé en forme de **pyramide à base triangulaire**.



ENTOURE sa représentation parmi les propositions ci-dessous.

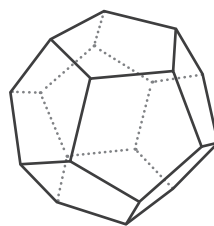
/2



Toujours pour ce même solide, **COMPLÈTE** les propositions.

- Nombre de faces → 4
- Nombre d'arêtes → 6
- Nombre de sommets → 4

d) **Observe** la représentation de ce dé.



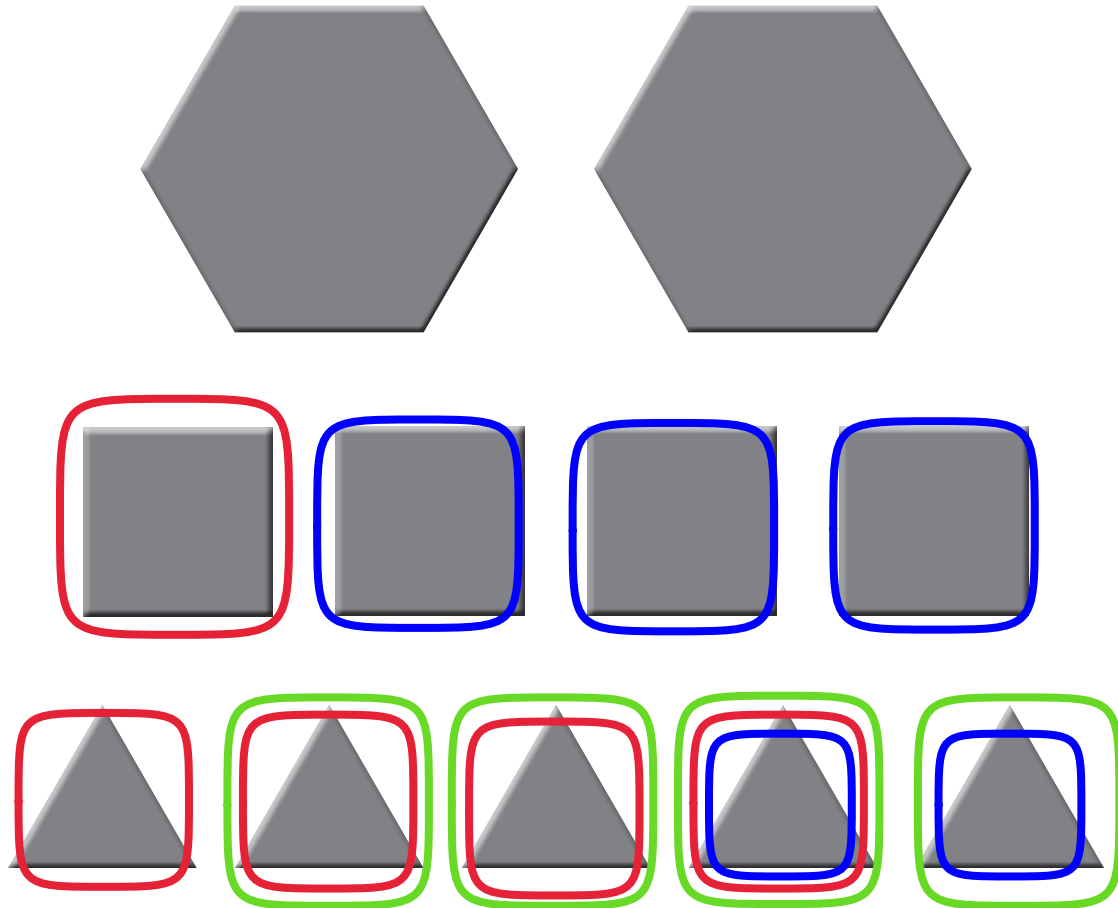
Toutes **ses faces** sont identiques. Ce sont des polygones réguliers.

ÉCRIS leur nom.

/1

Ces polygones réguliers sont des **pentagones**

Observe ce matériel.



- a) Avec ce matériel, tu dois construire un solide complètement fermé.

ENTOURE les pièces que tu vas utiliser.

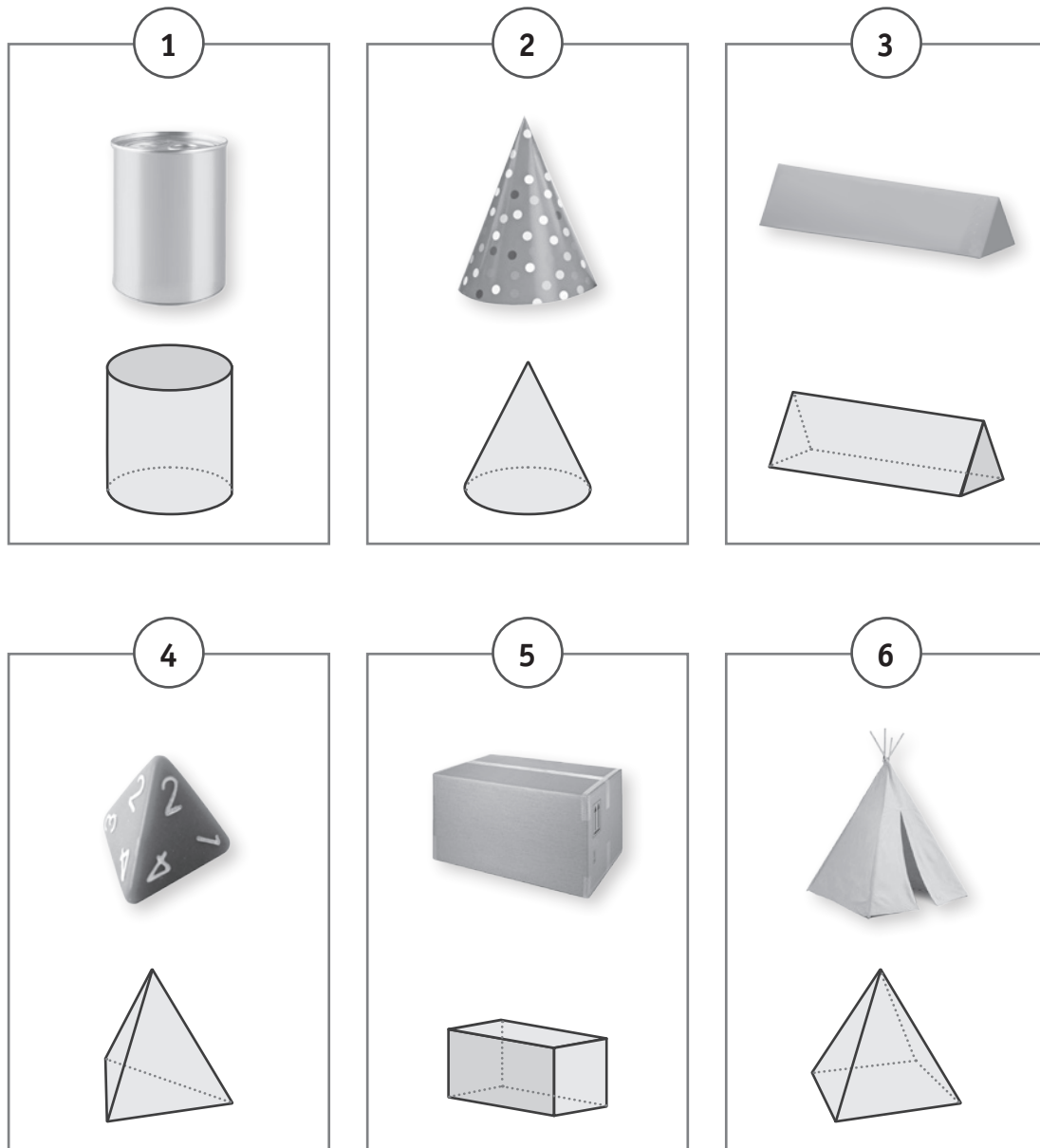
/1

- b) **COCHE** le nom du solide que tu obtiendras avec les pièces que tu as choisies.

/1

- ☒ Une pyramide à base carrée
- ☐ Un prisme droit à base hexagonale
- ☒ Une pyramide à base triangulaire
- ☐ Un cube
- ☒ Un prisme à base triangulaire

Observe les solides à classer.



ÉCRIS le numéro de chaque solide dans une case du tableau.

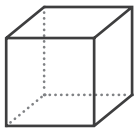
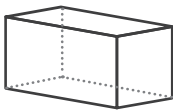
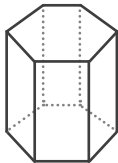
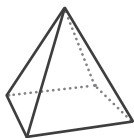





/3

Polyèdres				Non polyèdres	
Prismes		Pyramides			
3	5	4	6	1	2

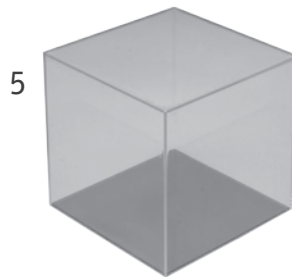
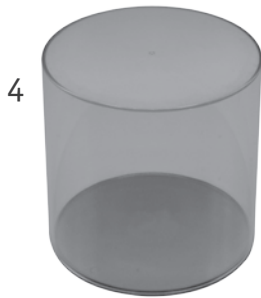
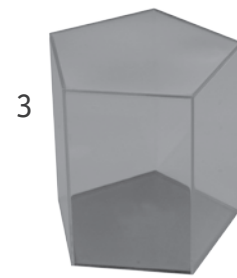
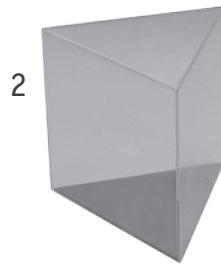
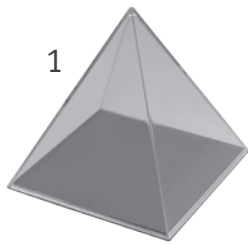
QUESTION 4

COMPLÈTE le tableau. Indique le nombre de faces de chaque type qu'il faudra pour construire chacun de ces solides.

/4

	Cube 	Parallélépipède rectangle 	Prisme droit à base hexagonale 	Pyramide à base carrée 
	6	2	0	1
	0	4	6	0
	0	0	0	4
	0	0	2	0
	0	0	0	0

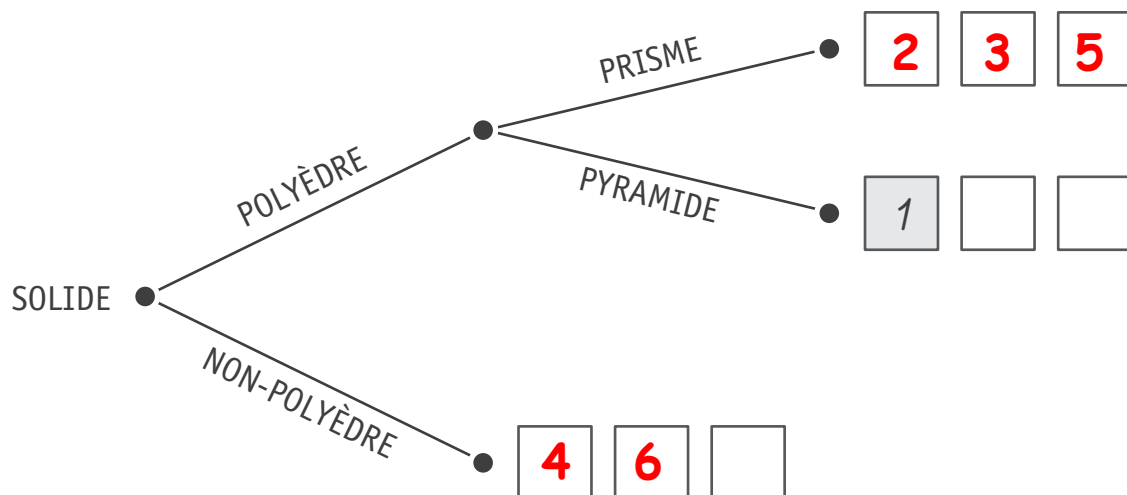
QUESTION 5



ÉCRIS le numéro de chaque solide dans la case qui convient.

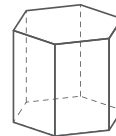
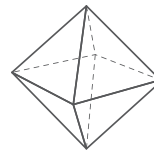
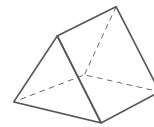
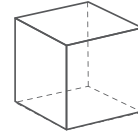
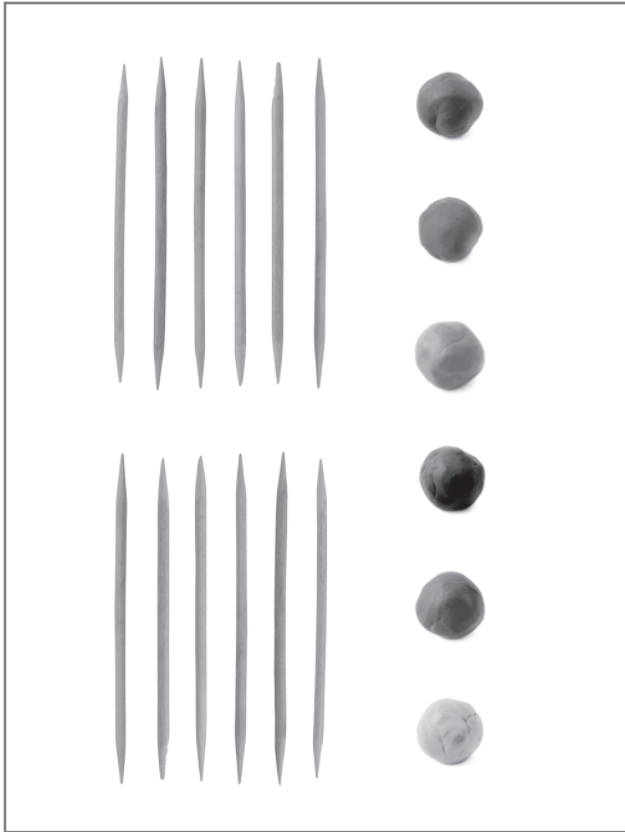
/5

Chaque numéro ne peut être écrit qu'une seule fois. Certaines cases resteront vides.



- a) **COCHE** le solide que tu peux construire en utilisant tous les éléments du matériel proposé (bâtonnets de bois et boules de plasticine).

/1



b) **COCHE** le matériel nécessaire pour construire le solide présenté.

/1

Tous les éléments doivent être utilisés.

